



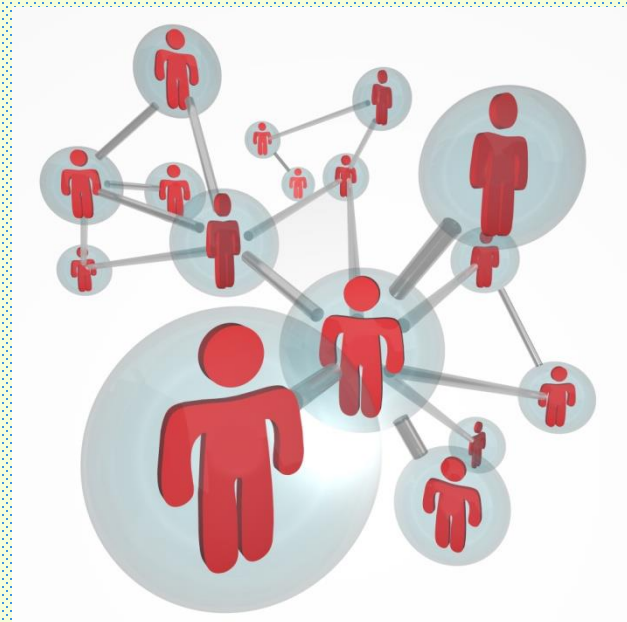
Общение и взаимодействие

Робский В.В.

Личность

в системе социальных связей

- Человеческие контакты осуществляются в реальном пространстве (ситуации).
- Социальная связь – это наличие различных отношений:
 - **Социальных**
 - **Межличностных**



Социальные отношения (СО)

- Животное: связь между животным и средой (O-O).
- Человек: отношения между человеком и обществом (S-S).
- Человек – носитель определенной социальной роли.
- Социальные отношения безличны. Мы ждем от исполнителя *определенного* поведения.



СО: социальные роли

- Социальная роль задает рамки поведения, но конкретное исполнение несет личностную окраску.
- В действительности каждый индивид выполняет не одну, а несколько социальных ролей: студент, преподаватель, мать, учитель и т.д.
- Ряд ролей предписан человеку при рождении (женщина или мужчина), другие приобретаются прижизненно.



У. Шекспир



Весь мир - театр.

В нём женщины, мужчины - все актёры.

У них свои есть выходы, уходы,

И каждый не одну играет роль.

(Комедия "Как вам это понравится")



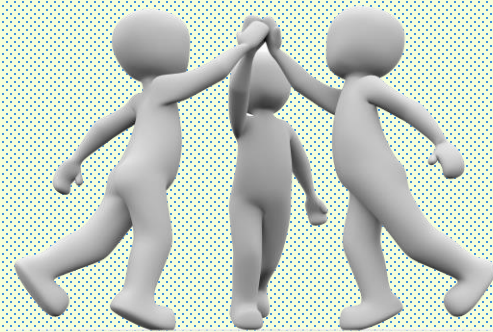
Межличностные отношения (МО)

- Социальная роль задает рамки социального поведения.
- Внутри этих рамок особенности поведения определяются личностными особенностями.
- Внутри системы безличных общественных отношений возникает ряд – отношений межличностных.



Эмоциональная основа МО

- МО возникают и складываются на основе определенных **чувств** людей по отношению друг к другу (дизъюнкция и конъюнкция).
- Межличностные отношения можно рассматривать как фактор психологического «климата» группы.



СО + МО = конкретное поведение

Во всех групповых действиях участники их выступают в двух качествах:

- a) исполнители безличной социальной роли*
- b) неповторимые человеческие личности.*



Роли в группе

- Лидер
- Исполнитель
- Критик
- Рубаха-парень
- Козел отпущения
- Шут
- Генератор идей



Структура общения

- **Коммуникативный компонент** – обмен информацией между субъектами общения.
- **Интерактивный компонент** – общая стратегия взаимодействия: сотрудничество и конкуренция.
- **Перцептивный компонент** – восприятие, изучение, понимание, оценка партнерами по общению друг друга.

Спасибо за внимание!

- Сайт «Педагогический навигатор»:

<https://pednavigator.ru/>



- YouTube-канал «Проект 2ВВ»:

<https://www.youtube.com/c/Проект2ВВ>



- Telegram-канал «Педагогический навигатор»: t.me/pednavigator