



Возникновение и развитие психики в филогенезе

Робский В.В.

Психика



Это свойство высокоорганизованной живой материи, заключающееся

- в активном отражении субъектом объективную мира,*
- в построении субъектом неотчуждаемой от него картины этого мира*
- и регуляции на этой основе поведения и деятельности.*

Две линии развития психики

- **Филогенез** (*от греч. phylon – род, племя и genēs – происхождение, возникновение*) – рассмотрение психики в контексте общего хода развития жизни.
- **Онтогенез** (*от греч. ontos – сущее и genēs – происхождение, возникновение*) предполагает изучение психики от рождения до конца жизни индивида как представителя вида.

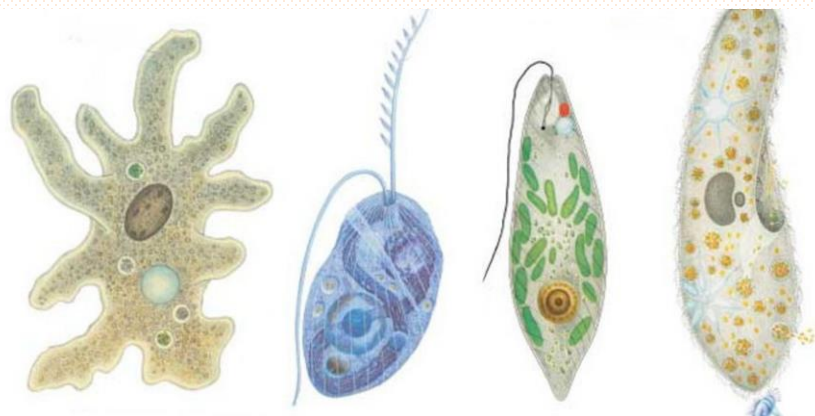
Отражение – свойство материи

- Отражение – это взаимодействие между объектами, в результате которого особенности одного объекта воспроизводятся в особенностях другого.
- Форма скалы, омываемой морем, постепенно изменяется (физическая форма отражения).
- Чем сложнее организована материя, тем более совершенны формы отражения.



Отражение в живой материи

- Живая материя, обладающая психикой, особым образом реагирует на изменение внешней среды или на воздействия объектов окружающей среды.
- Способность реагировать возможна только при наличии у материи специфических органов.

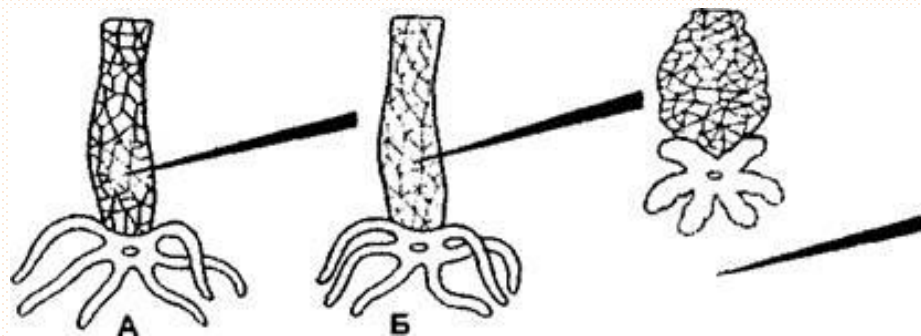


Основные признаки живой материи

- 1) высокий уровень структурной организации (упорядоченность)
- 2) способность к эффективному преобразованию и использованию энергии
- 3) обмен с окружающей средой и саморегуляция химических превращений
- 4) самовоспроизведение

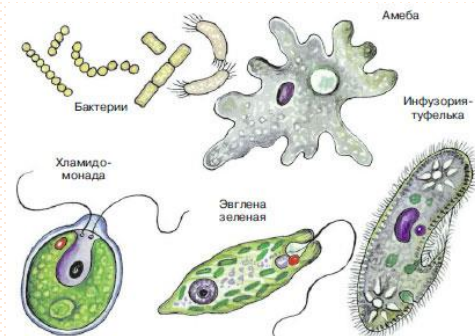
Раздражимость как особый вид отражения

- *Раздражимость* – проявление вынужденной активности живого организма (**ответная реакция**).
- Чем выше уровень развития организма, тем более сложную форму имеет проявление его активности в случае изменения условий среды обитания.



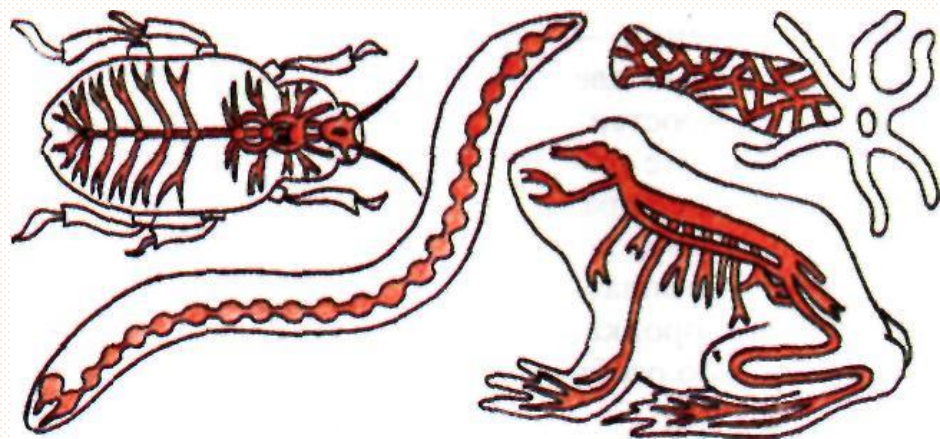
Живые организмы низшего уровня

- Реагируют лишь на непосредственные воздействия, несущие угрозу целостности организма, или на биотические раздражители (растения реагируют на освещенность, содержание микроэлементов в почве и т. д.).
- Их реагирование по своему характеру реактивно.



Более сложные живые организмы

- Усложнение условий жизни.
- Более сложное анатомическое строение.
- Вынуждены реагировать на более сложный комплекс факторов внешней среды.
- Предпосылки возникновения *чувствительности*.



Чувствительность

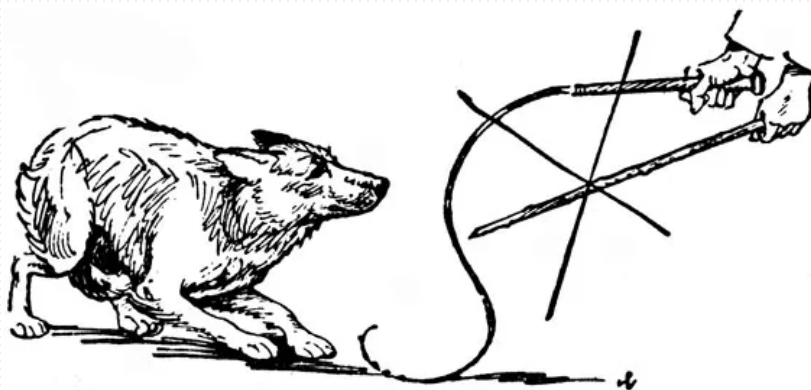
как сложная форма реагирования

- Чувствительности позволяет животному реагировать на объект **ДО** непосредственного контакта с ним.
- Формируется одно из главных свойств психики — способность опережающего и целостного отражения реального мира.

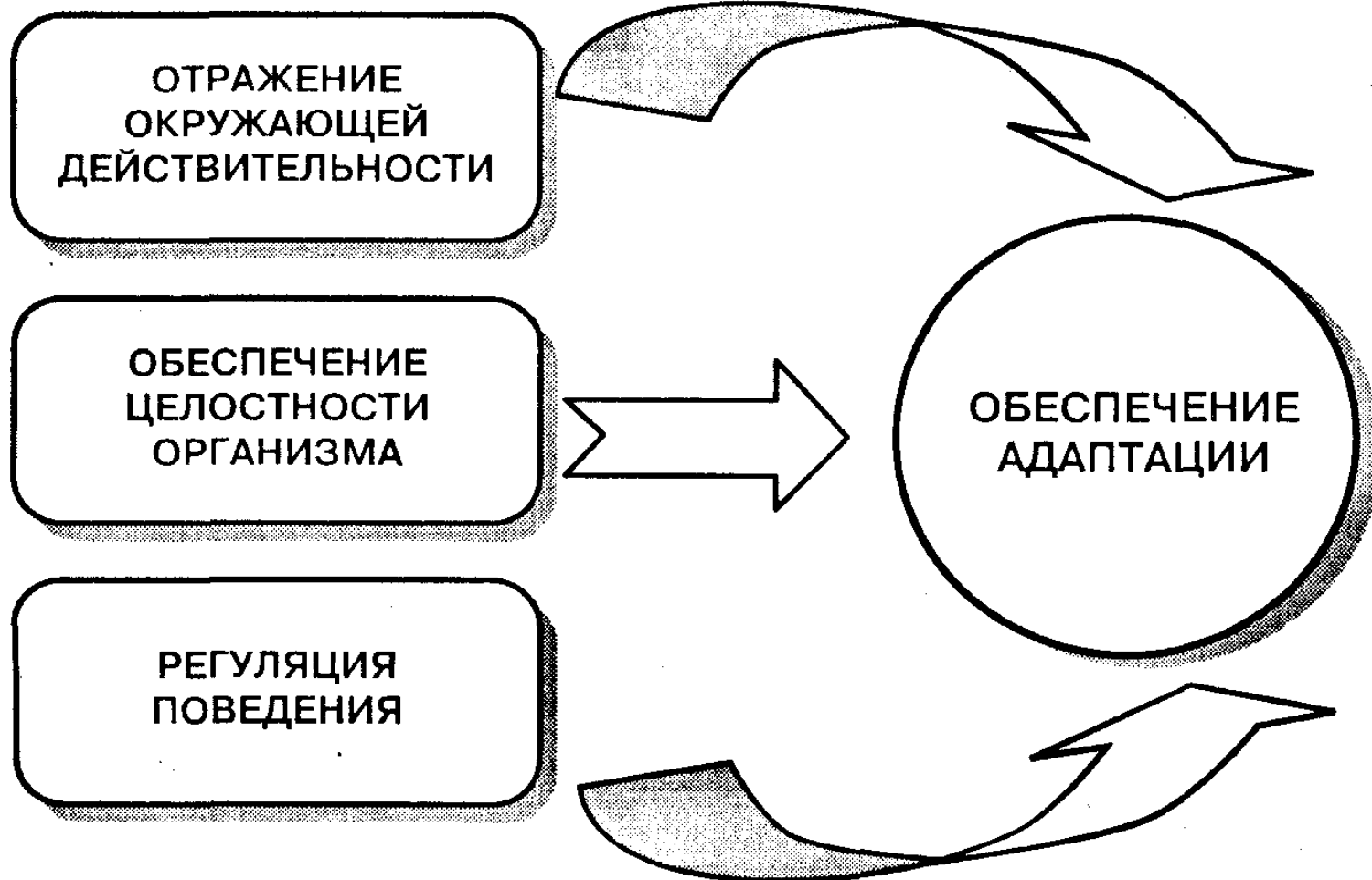


Поведение как особая связь со средой

- Простейшие поведенческие реакции: червь изменяет направление своего движения, столкнувшись с преградой.
- У собак проявляется опережающее отражение: избегание встречи с объектом, который заключает в себе определенную угрозу.



Основные функции психики



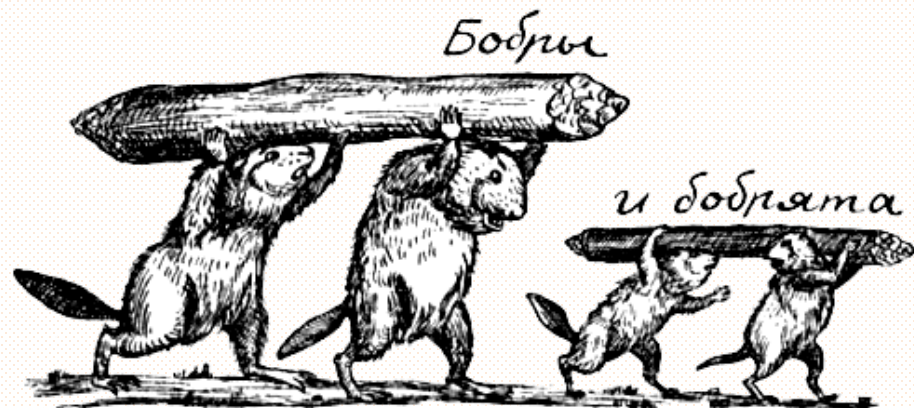
ИНСТИНКТ



- Первичный механизм регуляции поведения животных – **наследственно закрепленные формы поведения**: построение сот, разделение «трудовых функций» у пчел, миграция по определенному маршруту птиц.
- Физиологическая основа инстинктов – врожденные безусловные рефлексы.
- Самые сложные инстинкты представляют собой комплекс врожденных реакций.

Инстинктивное поведение

- Разумно только в стабильных условиях, типичных для способа жизни данного вида животных.
- Изменение стандартных условий ведет к потере смысла инстинктивного поведения (пчелы – срезанное дно сот; детеныши бобров – плотина).





От инстинкта

к интеллектуальному поведению

- Курица – стекло – зерно.
- У млекопитающих поведение программируется анализом ситуации и *синтезом* – сопоставлением ситуации с жизненным опытом.
- Индивидуально-изменчивое поведение высших животных приближается к интеллектуальным формам поведения.



Предпосылки

развития психики человека

- развитая способность к манипулированию предметами
- бинокулярное (стереоскопическое) зрение, хорошо скоординированное с движением передних конечностей
- развитая кожно-мышечная чувствительность
- высокоразвитые формы группового поведения – совместные приспособительные действия в сообществе, функциональное общение друг с другом.

Внутри

- На основе внешних трудовых действий формируется система внутренних, психических, умственных действий.
- Действия с психическими образами – в уме.
- Потребность моделировать различные отношения вещей, прогнозировать их изменение – творческая деятельность.



Сознательное поведение

- Поведение личности становится регулируемым системой общечеловеческих знаний (**сознанием**).
- Внешние социальные требования становятся внутренними, формируется **способность к внутренней саморегуляции**.

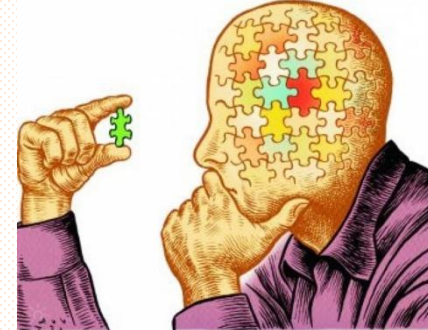


Человеческое сознание

- Выделение себя из окружающей среды.
- Способностью самостоятельно, т. е. **без воздействия раздражителей среды**, регулировать свое поведение.
- Мотивированное и целенаправленное поведение.



"Я-концепция"



- Совокупность представлений о самом себе, об окружающей действительности и своем месте в обществе.
- Ядро системы саморегуляции.
- Всю воспринимаемую информацию об окружающем мире человек преломляет через свою систему представлений о себе и формирует свое поведение исходя из системы своих *ценностей, идеалов и мотивационных установок.*

Уровни развития психики

1. Раздражимость,
2. Чувствительность (ощущения)
3. Поведение высших животных (внешне обусловленное поведение)
4. Сознание человека (самодетерминированное поведение).

Спасибо за внимание!

